

## FELDMODUL FÜR ENTRAUCHUNGSKLAPPEN MIT ZUSÄTZLICHEN DIGITALEN E/A

- 1 digitaler Ausgang 24 VDC, Polarität schaltend, zur Ansteuerung von magnetgesteuerten Entrauchungsklappen wie Avantage, Kamouflage,...
- 4 digitale Eingänge (potentialfrei)
- 2 digitale Ausgänge (NO-Relais)
- Verfügt über eine vordefinierte Adresse (keine Adressierung erforderlich bei der Inbetriebnahme des Systems)
- AC 230 V Netzspannung



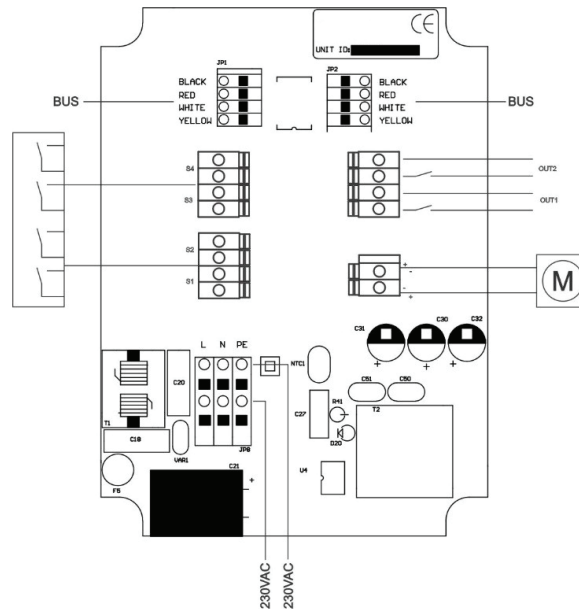
## TECHNISCHE DATEN

ELEKTRISCHE DATEN	
Nennspannung	AC 230 V 50/60 Hz
Nennspannungsbereich	AC 100 ... 230 V
Leitungsdimensionierung	18 VA
Leistungsaufnahme vom Netz	Verbrauch des Antriebs + 200 mW
Leistungsaufnahme vom Bussystem	5 mW
Maximaler Abstand zwischen Feldmodul und Antrieb	5 Meter
Anschluss	Stromversorgungsklemme 2 x 3 x max. 2,5 mm <sup>2</sup> (min. 0,5 mm <sup>2</sup> ) Antrieb Ausgang, 2-polig Digitale Eingänge, 2 x 4-polig Digitale Ausgänge, 1 x 4-polig Busklemme 2 x 4 x 1,5 mm <sup>2</sup>
Abisolierlänge	10 mm
Eingänge	Potentialfreie Kontakte, optisch isoliert
Ausgangstyp	Selbhalterelais
Maximale Ausgangslast	Widerstandsfähig: 0,2 A bei 250 VAC, 2A bei 30 VDC Induktiv: 0,1 A bei 250 VAC, 1A bei 30 VDC
SICHERHEIT	
Schutzklasse	Klasse II (alle isoliert)
Schutzgrad	IP54
EMV	CE gemäß 2004/108/EG
Niederspannungs-Richtlinie	CE gemäß 2006/95/EG
Umgebungsfeuchte	IEC 60730-1 max. 95 %
Umgebungstemperatur	0 ... +55 °C
Keine Betriebstemperatur unter/über	-40 ... +85 °C
Wartung	Wartungsfrei
ABMESSUNGEN / GEWICHT	
Abmessungen	154 x 114 x 77 mm
Gewicht	400 g

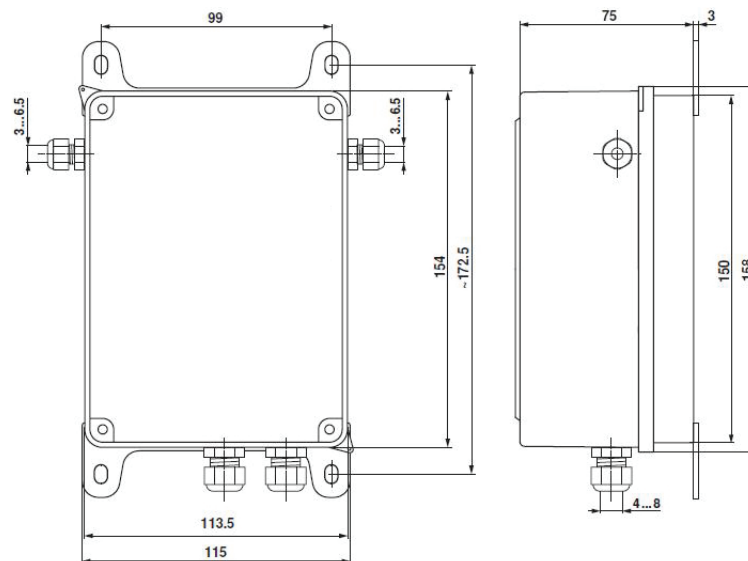
## PRODUKTMERKMALE

Steuerung von Klappen und Ausgängen	Die ZENiX 1SSH dient zur Steuerung eines Klappen-/Fensterantriebs (magnetentriegelte Mechanismen), 2 digitalen Ausgängen NO-Relaiskontakten und 4 digitalen potentialfreien Eingängen. Die Einheit ist über ein 4-Draht-Bussystem mit dem ZENiX-Steuermodul verbunden.
Ausgang sicherer Zustand	Die Relais gehen in den vorprogrammierten sicheren Zustand, wenn 10 Sekunden lang keine Kommunikation mit der übergeordneten Steuerung stattfindet.
Potentialtrennung	Der Antrieb ist durch einen Transformator vom Netz isoliert.
Vordefinierte Adresse	Jedes Gerät hat eine vordefinierte Adresse, keine Adressierung erforderlich.
Funktion ohne 230 V	Das ZENiX 1SSH-Modul kann auch ohne 230 V betrieben werden, sendet dann aber nur Daten über digitale Eingänge.

## VERDRÄHTUNG UND RESSOURCEN



## ABMESSUNGEN UND MONTAGE



## SICHERHEITSHINWEISE



- Das Gerät darf nicht für außerhalb des spezifizierten Einsatzbereiches, insbesondere nicht in Flugzeugen oder anderen luftgestützten Transportmitteln, verwendet werden.
- Vorsicht! Versorgungsspannung!
- Es darf nur von entsprechend geschultem Personal installiert werden. Bei der Montage sind die gesetzlichen und behördlichen Vorschriften zu beachten.
- Das Gerät darf nur im Werk des Herstellers geöffnet werden. Es enthält keine Teile, die vom Benutzer ausgetauscht oder repariert werden können.
- Das Gerät enthält elektrische und elektronische Bauteile und darf nicht über den Hausmüll entsorgt werden. Alle örtlich geltenden Vorschriften und Auflagen sind zu beachten.

Wird das Produkt manipuliert und in einer anderen als der beschriebenen Weise verwendet, lehnt Rf-Technologies jede Verantwortung ab und die Garantie erlischt sofort!

